



Tourismusverband Mühlviertel



Tourenvorschlag 2025 Der Burgen- und Schlösserweg

Rundwanderweg 4 Tage



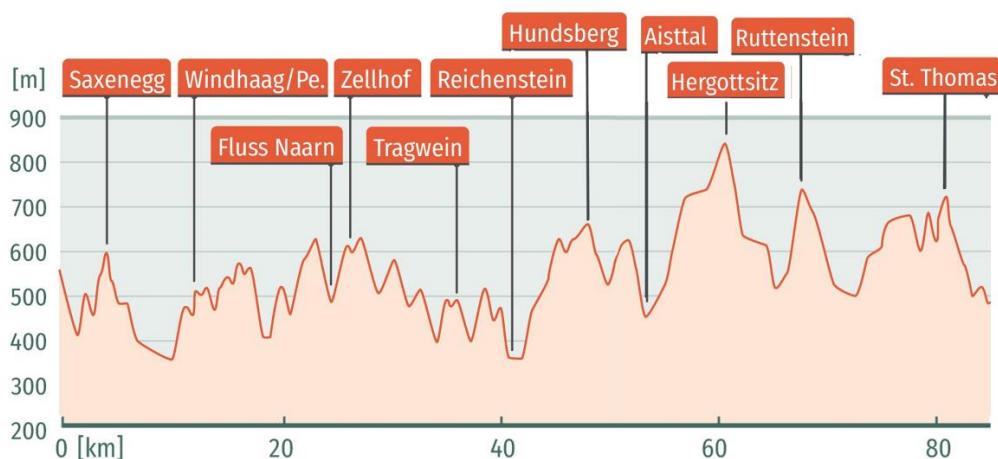
© Johannes Kernmeyer



www.buschweg.at

4-TAGESTOUR am Burgen- und Schlösserweg (Nord- und Südroute)

87 km – 3000 Höhenmeter



Übernachtungsmöglichkeit in Windhaag/Perg bei Anreise am Vortag:



Hoftaverne Familie Holzer, Perger Straße 2, 4322 Windhaag/Perg,
Tel. 07264/4238, info@hoftaverne-holzer.at, www.hoftaverne-holzer.at

TAG 1: ALTENBURG (WINDHAAG BEI PERG) – BAD ZELL

ca. 20 km | ↑ 611 hm ↓ 751 hm

Übernachtungsmöglichkeiten:



Gesundheitsresort ** Hotel Lebensquell**, Kurhausstraße 9, 4283 Bad Zell, Tel.:
07263/7515, office.hotel@lebensquell-badzell.at, www.lebensquell-badzell.at



Kurhotel Bad Zell Kurhausstraße 9, 4283 Bad Zell
Tel.: 07263/6365, info@kurhotel-badzell.at, www.kurhotel-badzell.at



Studio Hofer für Selbstversorger (ab 2 Nächte buchbar)
Gutauer Straße 1a, 4283 Bad Zell, Tel.: 0664/3524898,
brigitte@gery-hofer.com, www.urlaub-badzell.at



Urlaubswohnung „Villa Swoboda“, Eichenweg 5, 4283 Bad Zell
Tel.: 0699/11090789, office@diskant.org, www.urlaubswohnung.at



Leitnerhof – Familie Fischer, Maierhof 20, 4283 Bad Zell
Tel.: 0650/9811891, erich-fischer@aon.at



Bauernhof Kapferberger - Familie Stadler, Maierhof 17, 4283 Bad Zell
Tel.: 07263/7443, kapferberger@zellernetz.at



Urlaub am Bauernhof Brandtner, Maierhof 14, 4283 Bad Zell
Tel. 0664/75012006, resi.wenigwieser@gmx.at

Einkehrmöglichkeiten:

Ausflugsgasthaus Burg Klein Windhaag, Pühringerstraße 3/1, 4322 Windhaag/Perg, Tel. 0664/5158606, www.bogenschützenclub.at

Hoftaverne Familie Holzer, Perger Straße 2, 4322 Windhaag/Perg, Tel. 07264/4238, www.hoftaverne-holzer.at

Der Dorfwirt, Rechberg 11, 4324 Rechberg, Tel. 07264/4694, www.dorfwirt-raab.at

Gasthof und Pension Haunschmid, Rechberg 15, 4324 Rechberg, Tel. 07264/4613, www.gasthof-haunschmid.at

Hutti's Gupfwaldheuriger, Kleinhöfnerberg 10, 4282 Pierbach, Tel. 07267/87090, www.huttis-gupfwaldheuriger.at

Gasthaus zum Färberwirt, Kurhausstraße 10, 4283 Bad Zell, Tel. 07263/7434, www.farberwirt-badzell.at

Gasthaus Populorum zum Feuchten Eck, Huterergasse 5, 4283 Bad Zell, Tel. 07263/7277, www.populorum.com

Hotel Restaurant Lebensquell, Lebensquellplatz 1, 4283 Bad Zell, Tel. 07263/7515, www.lebensquell-badzell.at

Kurhotel – Cella Café, Kurhausstraße 9, 4283 Bad Zell, Tel. 07263/6365 www.kurhotel-badzell.at

Bio-Bäckerei-Cafe-Konditorei Stöcher, Marktplatz 2, 4283 Bad Zell, Tel. 07263/7228, www.stoecher.at

Restaurant ACHILLES, Marktplatz 12, 4283 Bad Zell, Tel. 07263/71122

Pizzeria MIO, Kurhausstraße 7, 4283 Bad Zell, 07263/20578

ARENA Wirt, Gutauer Str. 49, 4283 Bad Zell, Tel. 07263/20097, www.arenawirt.at

TAG 2: BAD ZELL – GUTAU

ca. 23 km | ↑ 690 hm ↓ 776 hm

Übernachtungsmöglichkeiten:



Urlaub am Bauernhof Wenigeder, Marreith 4, 4293 Gutau, Tel. 07946/6687,
franz.klopf@gmx.net, www.bauernhof.at/wenigeder



Kirchawirt – Gasthaus Resch, Marktplatz 13, 4293 Gutau, Tel. 07946/6225,
office@kirchawirt.at, www.kirchawirt.at



Gasthof Oyrer, Marktplatz 7, 4293 Gutau, Tel. 07946/6230, office@gasthof-oyrer.at, www.gasthof-oyrer.at



Haus Altzinger, Kefermarkter Straße 1, 4293 Gutau, Tel. 07946/6604,
c.altzinger@aon.at

Einkehrmöglichkeiten:

Jausenstation Langebnerhütte, Maierhof 5, 4283 Bad Zell, Tel. 0680/1403745 oder
0664/2041081

Fleischerei Karl Heinz Fürst, Markt 22, 4284 Tragwein, Tel. 07263/88245
www.fleischerei-fuerst.at

Pizzeria Bella-Casa, Markt 38, 4284 Tragwein, Tel. 07263/88136

Grünhilde, Lärchenweg 28, 4284 Tragwein, Tel. 07263/86241, www.gruenhilde.at

Melange Konditorei Neumeister, Markt 27, 4284 Tragwein, Tel. 07263/88243,
www.meinkirtag.at

Bäckerei Thurner, Pregartener Straße 1, 4284 Tragwein, Tel. 07263/88181,
www.thurnerbrot.at

Gasthaus zur Hoftaverne, Reichenstein 14, 4230 Tragwein, Tel. 07236/3261,
www.gasthauszurhoftaverne.at

Landgasthaus Zum Edi, St. Oswalder Straße 3, 4293 Gutau, Tel. 07946/6302,
www.zum-edi.eu

Gasthof Oyrer, Marktplatz 7, 4293 Gutau, Tel. 07946/6230, www.gasthof-oyrer.at
www.gasthof-schwarz.at

Kirchawirt – Gasthaus Resch, Marktplatz 13, 4293 Gutau, Tel. 07946/6225,
www.kirchawirt.at

Bäckerei-Café-Konditorei Reisinger, Marktplatz 1, 4293 Gutau, Tel. 07946/6224,
www.baeckerei-reisinger.co.at

Cafè Bäckerei Genussstube Kiesenhofer, Marktplatz 4, 4293 Gutau, Tel. 07946/6219,
www.baekerei-kiesenhofer.at

TAG 3: GUTAU – PIERBACH

ca. 23 km | ↑ 867 hm ↓ 777 hm

Übernachtungsmöglichkeiten:



GH Trinkl, Naarntal 1, Pierbach, Tel.: 07267/8219, 0664/4061369

www.trinkl.tk, gasthof@trinkl.tk



GH Populorum, Dorfstraße 5, Pierbach, Tel.: 07267/8213

www.populorum.at, almwirt@populorum.at



Pendl Bauernhof, Naarntal 7, Pierbach, Tel.: 0664/5197519

raabmat@aon.at

Einkehrmöglichkeiten:

Taverne zu Prandegg, Prandegg 3, Schönau i. M., Tel.: 0664/5736973

www.taverne-prandegg.at

Stoaninger Alm, Steiningerberg 3, Schönau i.M., Tel.: 07261/7443, www.stoaninger-alm.at

Café Pub Treff 16, Ortszentrum Schönau, Tel.: 07261/7212, 0664/5439409, www.treff16.at

Schutzhütte Ruttenstein, Niederhofstetten 27, Pierbach, Tel.: 0664/5392272,

www.schutzhuetteruttenstein.at

GH Trinkl, Pierbach, Naarntal 1, Pierbach, Tel.: 07267/8219, 0664/4061369, www.trinkl.tk

Gasthof Populorum, Dorfstraße 5, Pierbach, Tel.: 07267/8213, www.populorum.at

TAG 4: PIERBACH – ALTENBURG

ca. 21 km | ↑ 772 hm ↓ 639 hm

Einkehrmöglichkeiten:

Gasthaus Ahorner, Markt 9, 4364 St. Thomas am Blasenstein, Tel. 07265/5474

Hoftaverne Familie Holzer, Perger Straße 2, 4322 Windhaag/Perg, Tel. 07264/4238,

www.hoftaverne-holzer.at

EMPFEHLUNG:

Um eine unbeschwerte Wanderung am Burgen- und Schlösserweg zu genießen, sollten Sie bereits **vorab die Unterkünfte buchen**.

Bitte berücksichtigen Sie bei Ihrer Tourenplanung die aktuellen **Öffnungszeiten der Einkehrbetriebe**. Diese finden Sie auf den jeweiligen Webseiten.

Trotz höchster Sorgfalt und gewissenhafter Ausarbeitung können wir keine Garantie auf Richtigkeit und Vollständigkeit der Daten übernehmen.

Vielen Dank für Ihr Verständnis.

Unsere Burgen- und Schlösserweg Angebote mit Shuttledienst, die GPX-Datei zum Downloaden, eine Liste der **Taxis** und weitere **Informationen** finden Sie unter www.buschweg.at

TIPP:

Holen Sie sich die **Burgen- und Schlösserweg App!** Die App begleitet Sie in Echtzeit auf Ihrer Wanderung und enthält neben einer interaktiven GPS-Karte auch viele interessante Informationen (Sehenswürdigkeiten, Toureninfos etc.).

Die App ist kostenlos und kann für iOS und Android-Geräte downgeloadet werden.

Bitte beachten:

Wegpassagen müssen gelegentlich umgelegt werden – dies führt zu kleinen Abweichungen der Wegeinzeichnung auf der Karte.

Bitte der Beschilderung am Weg folgen.

Noch ein **Hinweis** für alle Mountainbikefahrer - seid rücksichtsvoll und bleibt Wanderbewahrer. Wollt ihr unsere Region zu Rad entdecken? Gleich die **Mountainbike-Karte** oder Radkarte „**Radfahren in der Hügellwelt**“ anfordern und losradeln. www.muehlviertel.at

Weitere WANDERWEGE in der Urlaubsregion Mühlviertler Alm Freistadt

Johannesweg – www.johannesweg.at

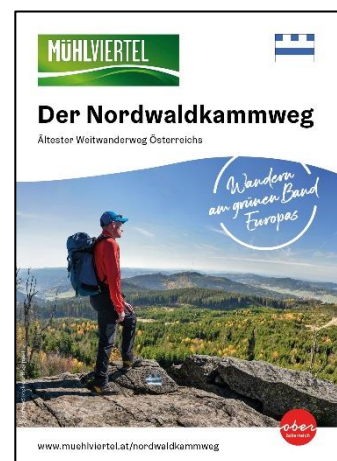
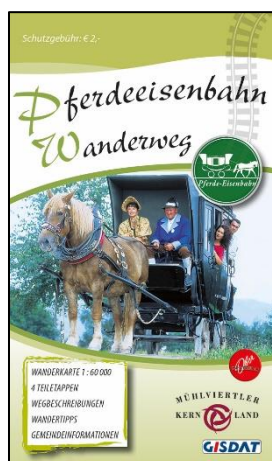
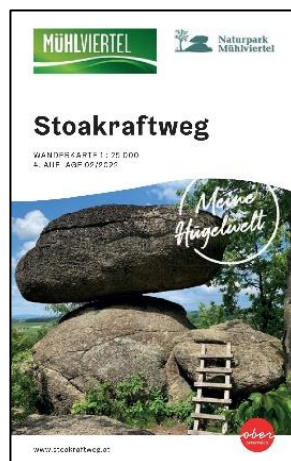
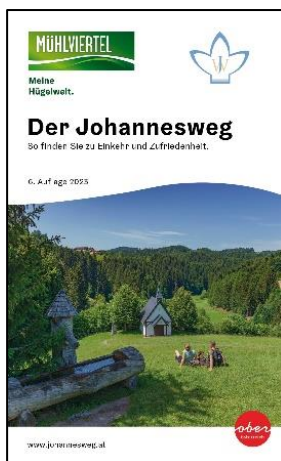
Stoakraftweg – www.stoakraftweg.at

Weg der Entschleunigung - www.wegderentschleunigung.at

Waldluftbade-Gesundheitstour – www.waldluftbaden.at

Nordwaldkammweg – www.muehlviertel.at/nordwaldkammweg

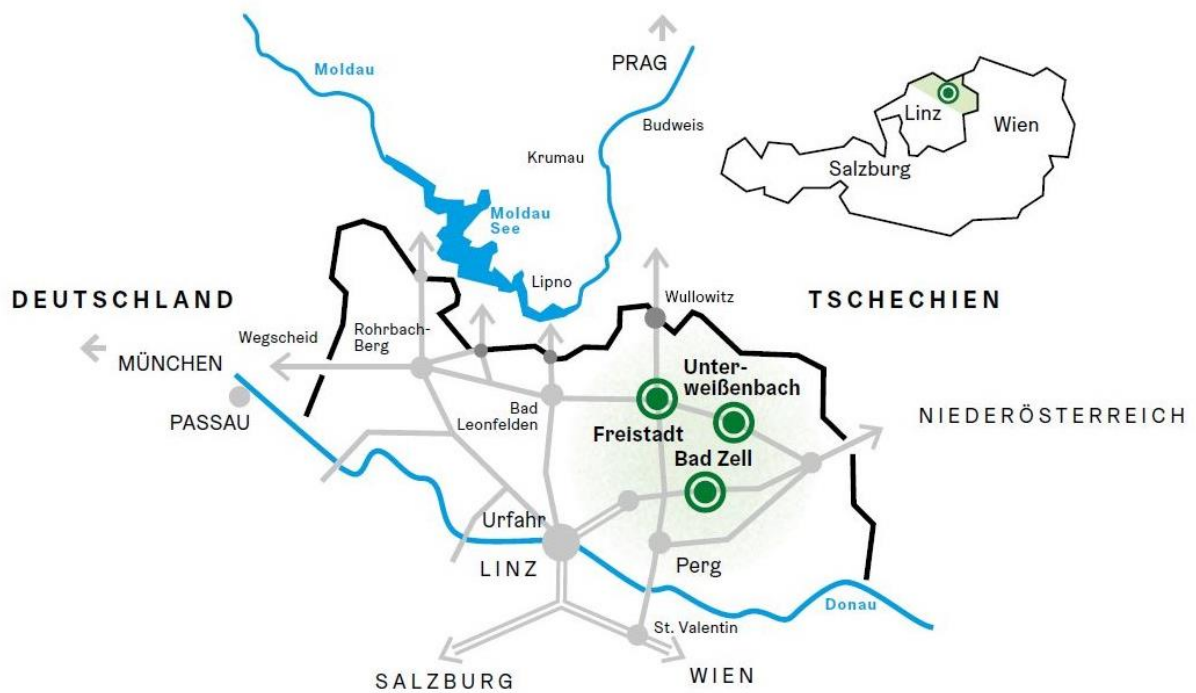
Pferdeeisenbahnweg – www.pferdeeisenbahn.at



Diese und viele weitere Infolder und Karten erhalten Sie in unseren drei Infobüros in Aigen-Schlägl, Bad Leonfelden, Bad Zell, Freistadt und Unterweißenbach und online unter www.muehlviertel.at.

Fordern Sie Ihr Infomaterial gleich heute noch an und genießen Sie schon morgen das Urlaubsparadies Mühlviertel.

Mail an info@muehlviertel.at oder per Tel. +43 (0) 5 07263 - 100



Bei Fragen stehen wir Ihnen gerne mit Rat und Tat zur Seite:

Tourismusverband Mühlviertel
Hauptplatz 19, 4190 Bad Leonfelden
 Tel.: +43 (0)507263-400
 E-Mail: info@muehlviertel.at
www.buschweg.at
www.muehlviertel.at

